

TouchOSC

par christoph

En version 0.8.6, WhiteCat est fourni avec un layout pour TouchOSC, pour téléphones et tablettes. Ce Layout a été affecté à la sauvegarde LAYOUT TELECO PHONES. Les affectations midi sont déjà faites. TouchOSC est un petit programme pour iOS et Android, payant, qui permet de piloter soit en OSC, soit en midi des applications.

Pour l'instant je n'ai pas réussi à rafraichir les données depuis WhiteCat vers TouchOSC. iCAT reste résolument le bon outil à utiliser avec WhiteCat. Cependant, vous pourrez utiliser TouchOSC comme télécommande ou contrôleur d'appoint.

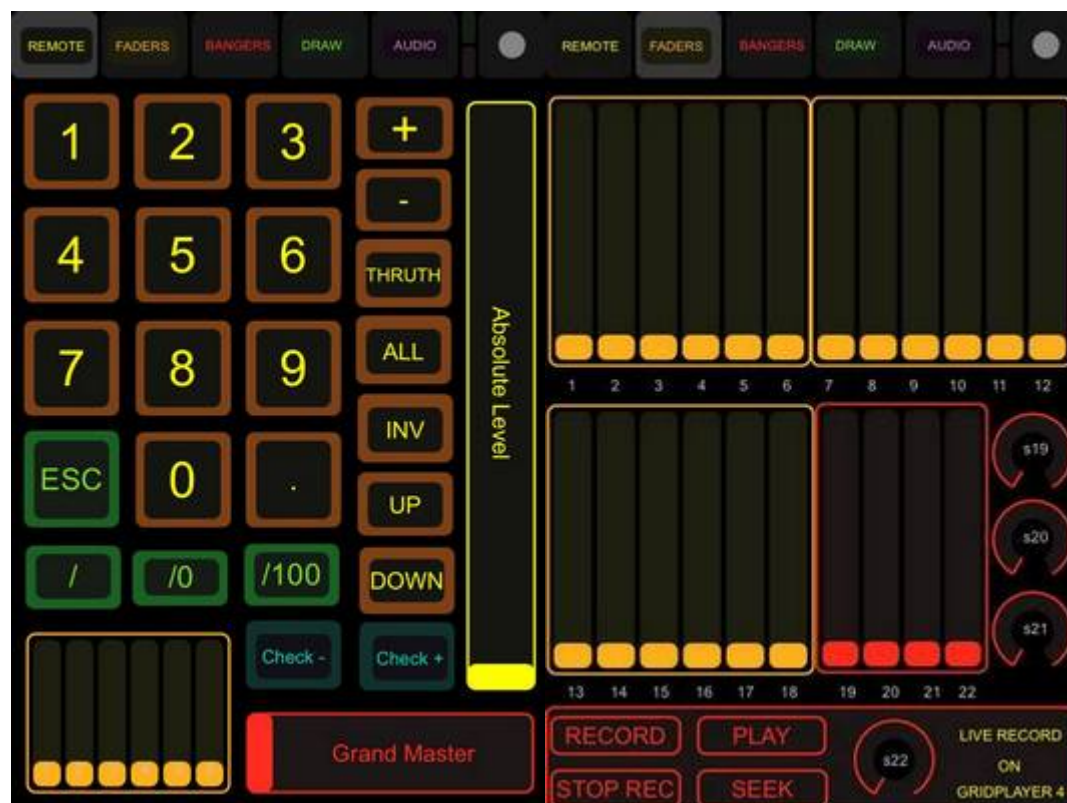
Pour mettre en réseau TouchOSC et WhiteCat, vous risquez de devoir installer RTP Midi (cf * [Recevoir le midi d'un appareil émettant en CORE-midi sur le réseau](#)).

Vous pouvez télécharger [sur le site de TouchOSC](#) deux utilitaires:

1. TouchOSC éditeur, qui permet de dessiner des Layouts personnalisé
2. TouchOsc Bridge, qui permet de recevoir sur votre carte wifi les données émises par TouchOSC, et y connecter WhiteCat.

Il est possible que vous deviez utiliser RTP midi comme passerelle pour envoyer les layouts depuis TouchOSC editor vers votre téléphone/tablette.

Layouts Phone





Mettre en réseau TouchOSC et votre PC

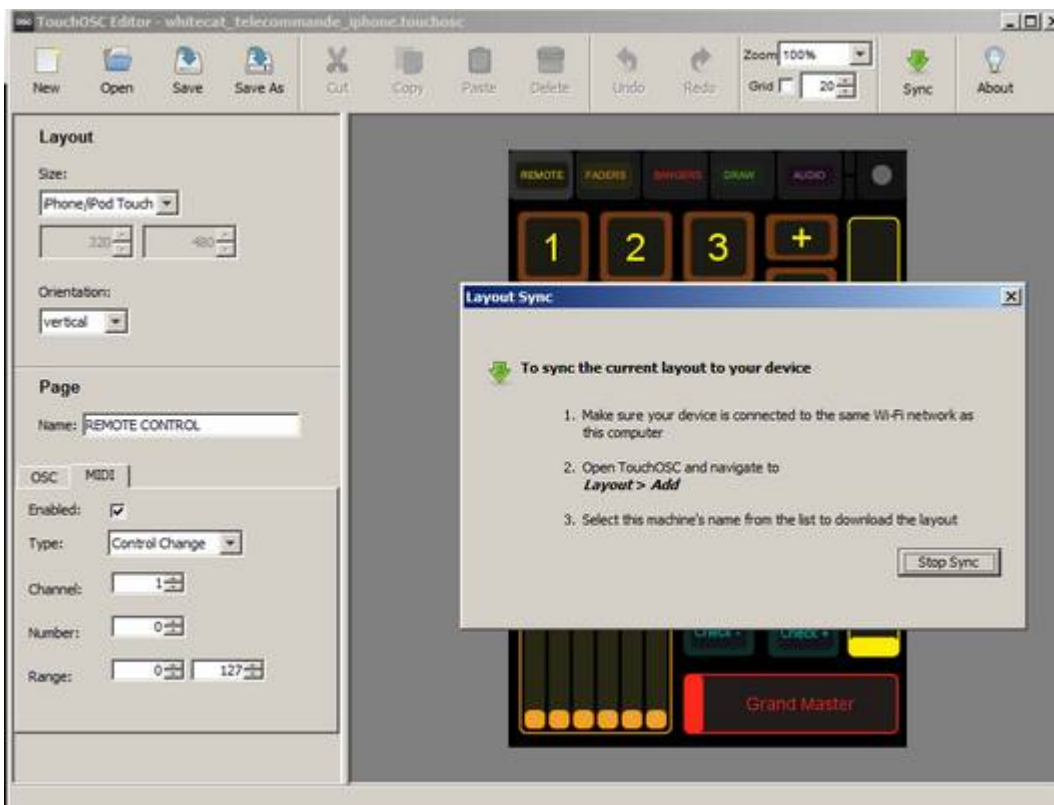
Une fois installés RTPMIDI (qui me sert à faire communiquer l'éditeur et TouchOSC) et TOUCHOSC BRIDGE (pour la communication en jeu entre TouchOSC et WhiteCat):

créez un réseau ad hoc entre votre ordi et votre téléphone / tablette. Il faudra préciser des adresses IP fixes dans le même univers. Pour moi mon PC est 2.1.1.1 et mon téléphone 2.1.1.2.

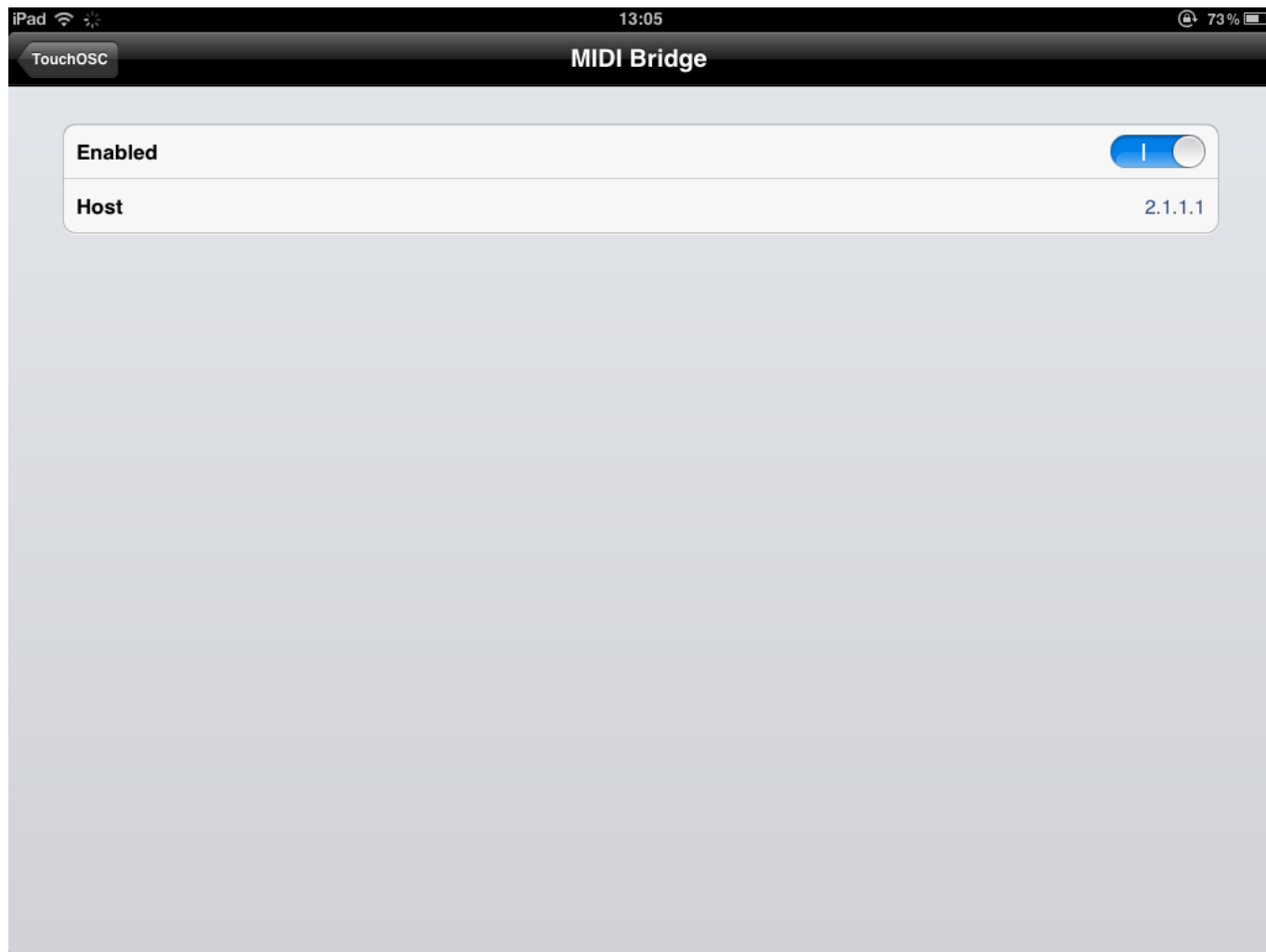
Voir [Créer une connexion ad-hoc](#)

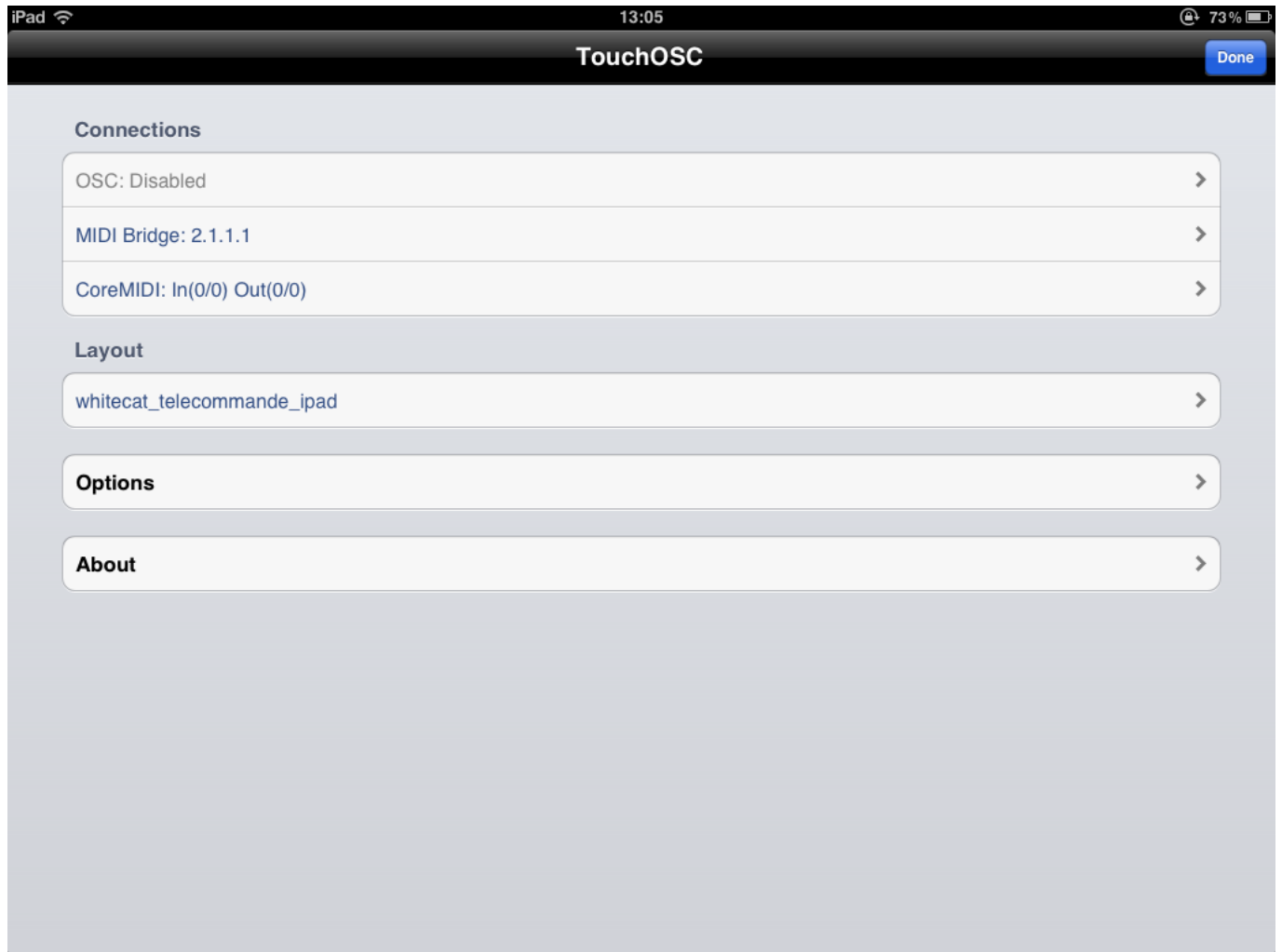
Charger un Layout

- Ouvrir TouchOSC editor, charger le layout présent dans le dossier whitecat/ressources/touchosc/
- enclencher SYNC

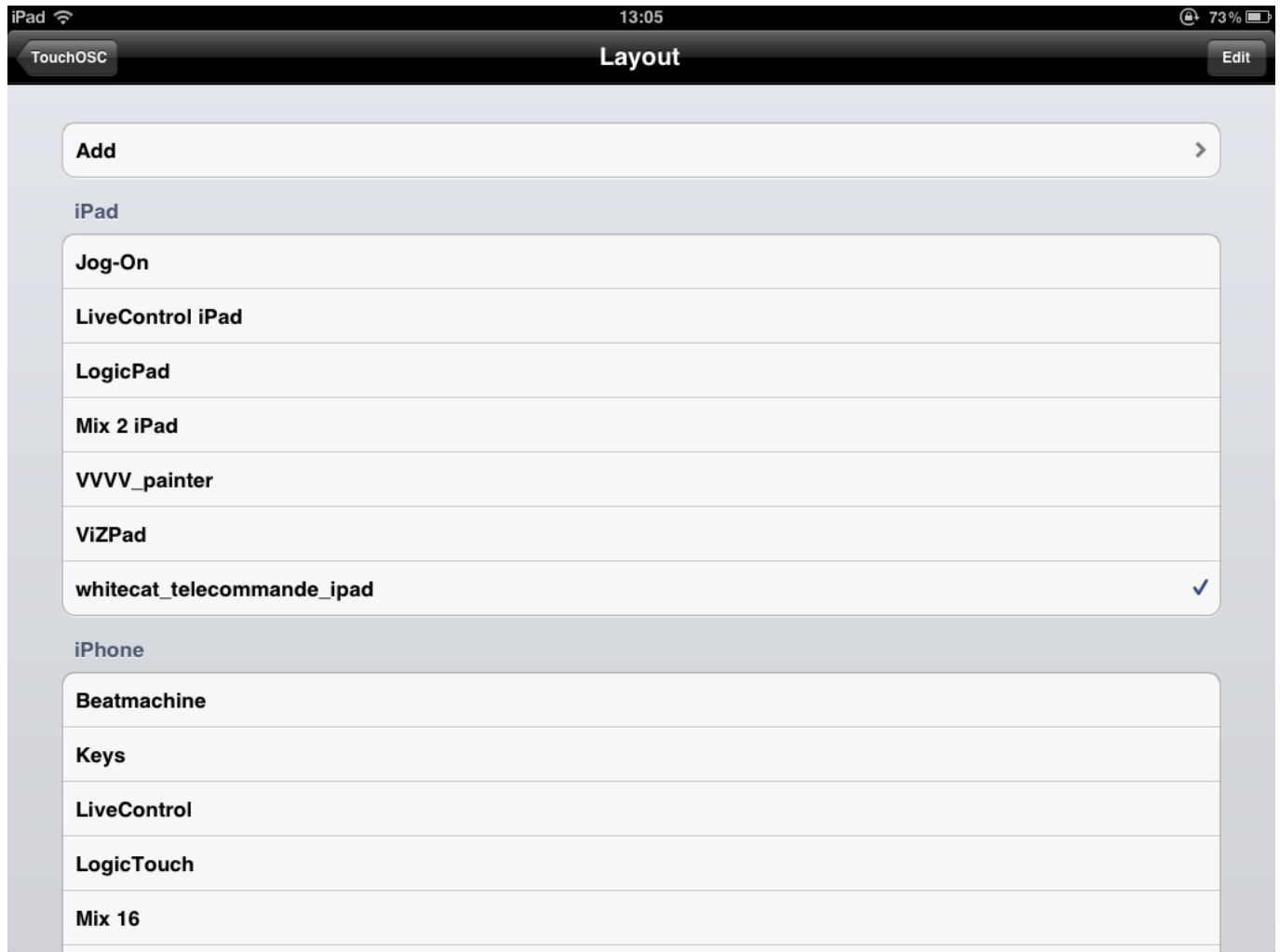


- dans TouchOSC sur le téléphone ou la tablette: enclencher le CoreMidi et donner l'adresse IP de la carte wifi de l'ordi Whitecat (il aura fallu la mettre en fixe et de préférence créer un réseau ad hoc)

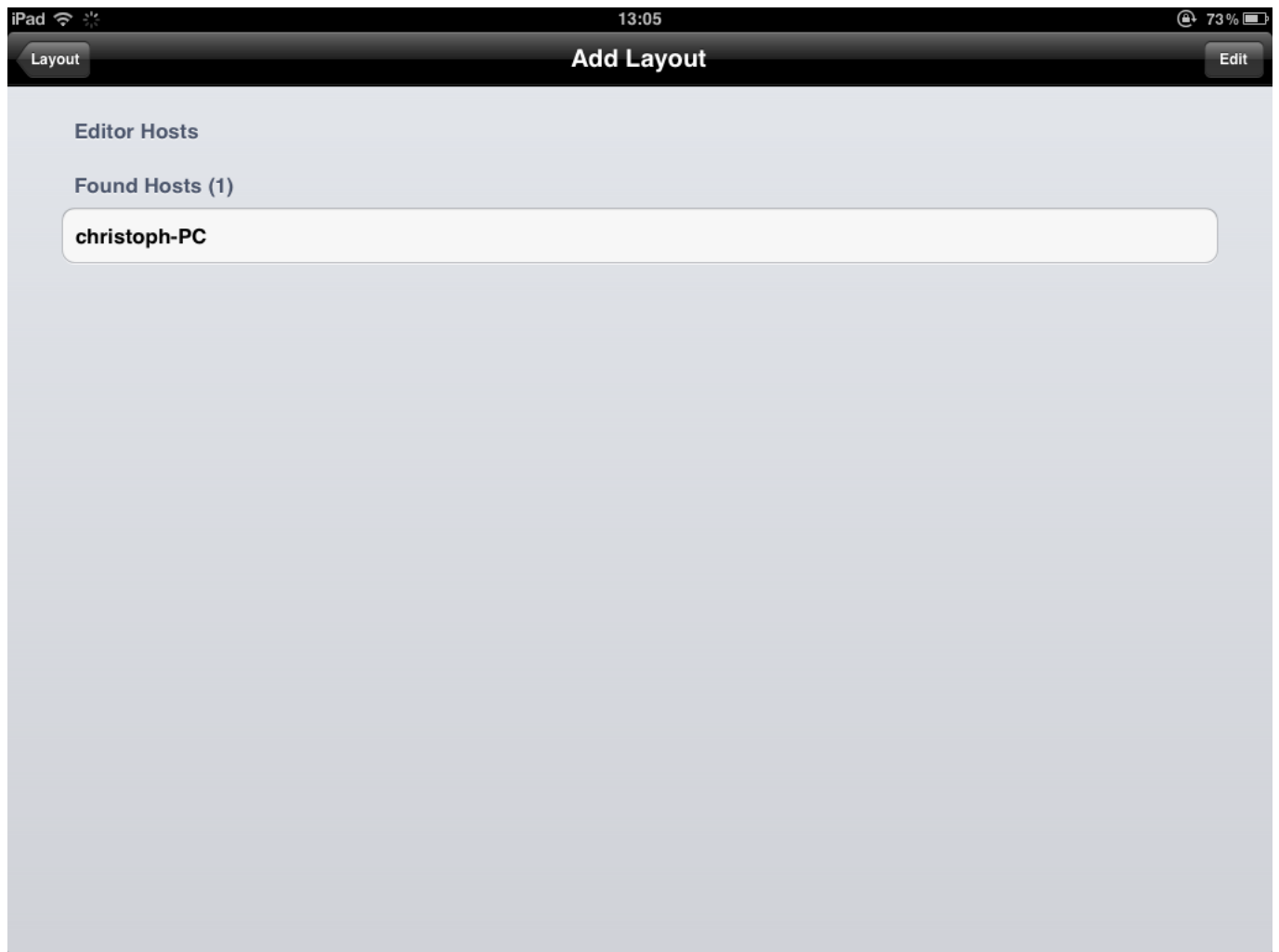




- Puis sur la tablette, cliquer ADD

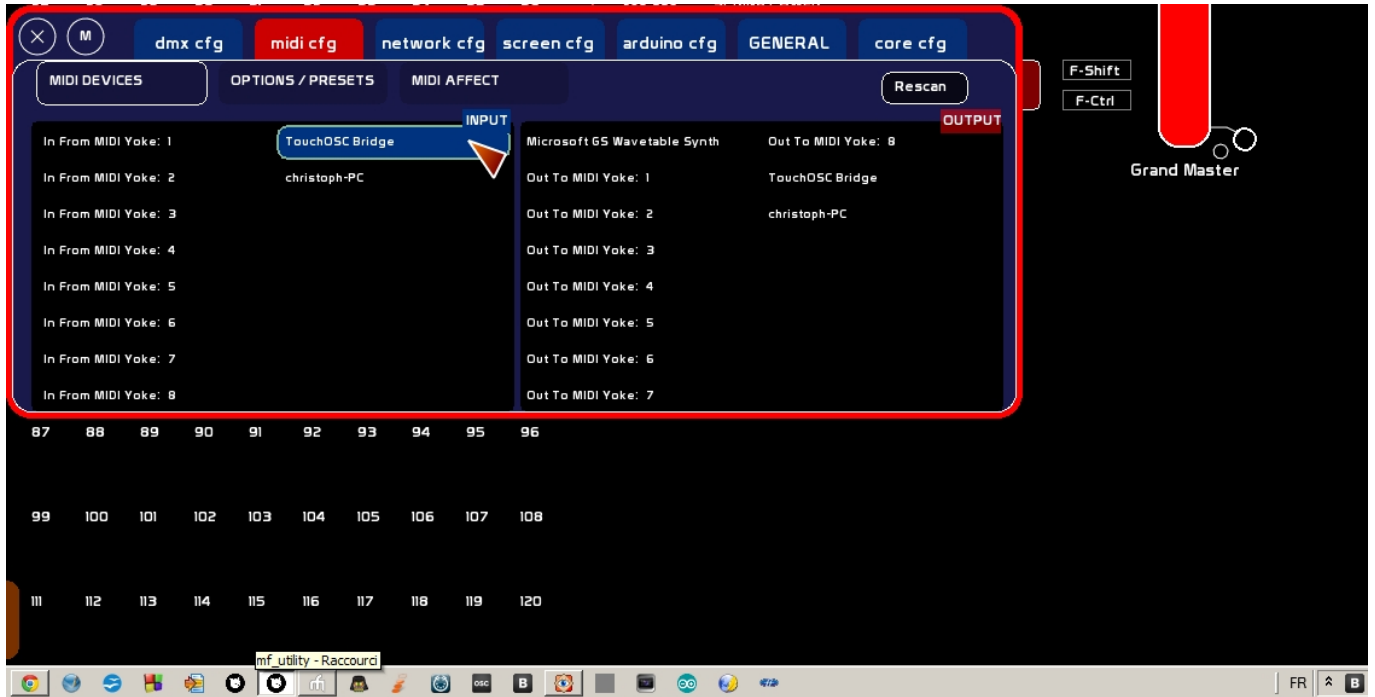


- le serveur RTP MIDI va s'afficher si vos ordis sont correctement configurés, ici la session s'appelle Christoph-PC.



Vous venez de transférer le layout de votre ordi à votre téléphone/tablette.

- Puis lancer TouchOSC Bridge sur votre ordi
- Puis lancer WhiteCat
- Dans le CFG Menu, connectez vous à TouchOSC Bridge



From: <http://www.le-chat-noir-numerique.fr/whitecat/dokuwiki/> - White Cat lighting board

Permanent link: <http://www.le-chat-noir-numerique.fr/whitecat/dokuwiki/doku.php?id=touchosc>

Last update: **2014/05/05 13:28**

